

中華民國114年度

新 北 市 總 預 算 案

新北市政府教育局主管

新北市地方教育發展基金
新北市三峽區成福國民小學

附屬單位預算之分預算
(非營業部分)

新北市三峽區成福國民小學編

新北市三峽區成福國民小學
新北市地方教育發展基金
目 次
中 華 民 國 114 年度

一、業務計畫及預算說明.....	第	1	-	4	頁
二、預算主要表					
1、基金來源、用途及餘絀預計表.....	第	5	-	5	頁
2、基金來源、用途及餘絀預計表說明.....	第	6	-	6	頁
3、現金流量預計表.....	第	7	-	7	頁
三、預算明細表					
1、基金來源明細表.....	第	8	-	8	頁
2、基金用途明細表.....	第	9	-	12	頁
四、預算附表					
單位(或計畫)成本分析表.....	第	13	-	13	頁
五、預算參考表					
1、5年來主要業務計畫分析表.....	第	14	-	14	頁
2、員工人數彙計表.....	第	15	-	15	頁
3、用人費用彙計表-依人員別.....	第	16	-	17	頁
4、用人費用彙計表-依用途別.....	第	18	-	19	頁
5、各項費用彙計表.....	第	20	-	22	頁
6、補辦預算明細表.....	第	23	-	23	頁
六、附 錄					
1、預計平衡表.....	第	24	-	24	頁
2、資本資產明細表.....	第	25	-	25	頁

新 北 市 三 峽 區 成 福 國 民 小 學

新 北 市 地 方 教 育 發 展 基 金

業務計畫及預算說明

中華民國 114 年度

壹、基金概況

一、設立宗旨及願景

- (一)本校依據「國民教育法」之規定辦理，以養成德、智、體、群、美五育均衡發展之健全國民為宗旨。
- (二)本校自 99 年度起依教育經費編列與管理法第 13 條規定設置「新北市地方教育發展基金」，以促進教育健全發展，提昇教育經費運用績效。

二、施政重點

- (一)培育五育兼備，多元性向發展之健全國民。
- (二)加強生活教育，引導人生正確價值方向和行為態度。
- (三)陶冶並平衡身心發展，促進並調和群己關係。
- (四)形塑優質化校園，撥揮境教潛移默化功效。
- (五)發揮輔導效能，防止高關懷學生中輟，建立友善校園。

三、組織概況

本校設置校長 1 人，綜理全校校務，下設教導處、總務處、輔導室、人事室及會計室等單位，員額編制教師 18 人、職員 4 人、工友 1 人，共計 24 人。

四、基金歸類及屬性

本基金係預算法第 4 條第 1 項第 2 款所定，特定收入來源，供特殊用途之特別收入基金，並編製附屬單位預算。

貳、業務計畫

單位：新臺幣千元

一、基金來源

來源別	本年度預算數	實施內容
財產收入	4	利息收入 4 千元。
政府撥入收入	38,432	公庫撥款收入 3,843 萬 2 千元。
規費收入	13	行政規費收入 3 千元、使用規費收入 1 萬元。
其他收入	5	雜項收入 5 千元。

二、基金用途

業務計畫	本年度預算數	實施內容
國民教育 業務計畫	38,444	本年度預算編列 3,844 萬 4 千元，計有普通班 9 班、特教班 1 班，合計 10 班，學生人數 184 人；本計畫擬新購各科教學設備，充實各科教材，以提高教學效能，革新教學方法；辦理場地開放、藝文競賽、數位教學、科學推廣、學生輔導等項目，以期透過各項活動，強健學生身心體魄，增進學生生活智慧；配合校務推動行政處室支援工作，進而增進運作效能。
建築及設 備業務計 畫	160	本年度預算編列 16 萬元，計有其他設備 16 萬元，辦理購置各項教學及辦公設備、充實學校館藏圖書。

參、預算概要

一、基金來源及用途之預計

(一)本年度基金來源 3,845 萬 4 千元，較上年度預算數 3,945 萬 8 千元，減少 100 萬 4 千元，約 2.54%，主要係公庫撥款收入減少所致。

(二)本年度基金用途 3,860 萬 4 千元，較上年度預算數 3,955 萬 8 千元，減少 95 萬 4 千元，約 2.41%，主要係用人費用減少所致。

二、基金餘絀之預計

本年度基金來源及用途相抵後，差短為 15 萬元，較上年度預算數 10 萬元，增加 5 萬元，約 50.00%，將移用以前基金餘額 15 萬元支應。

三、補辦預算事項：

(一)固定資產之建設改良擴充

1. 86 吋智慧型觸控面板 6 萬元。

肆、以前年度計畫實施成果概述

一、前(112)年度計畫實施成果概述：基金來源決算數 4,035 萬 1,983 元，基金用途決算數 4,006 萬 5,558 元，賸餘數 28 萬 6,425 元。

二、上年度已過期間(113 年 1 月 1 日至 6 月 30 日止)計畫實施成果概述：

(一)基金來源部分：勞務收入 1 萬 586 元、財產收入 1,859 元、政府撥入收入 2,545 萬 7,083 元、其他收入 2,312 元。

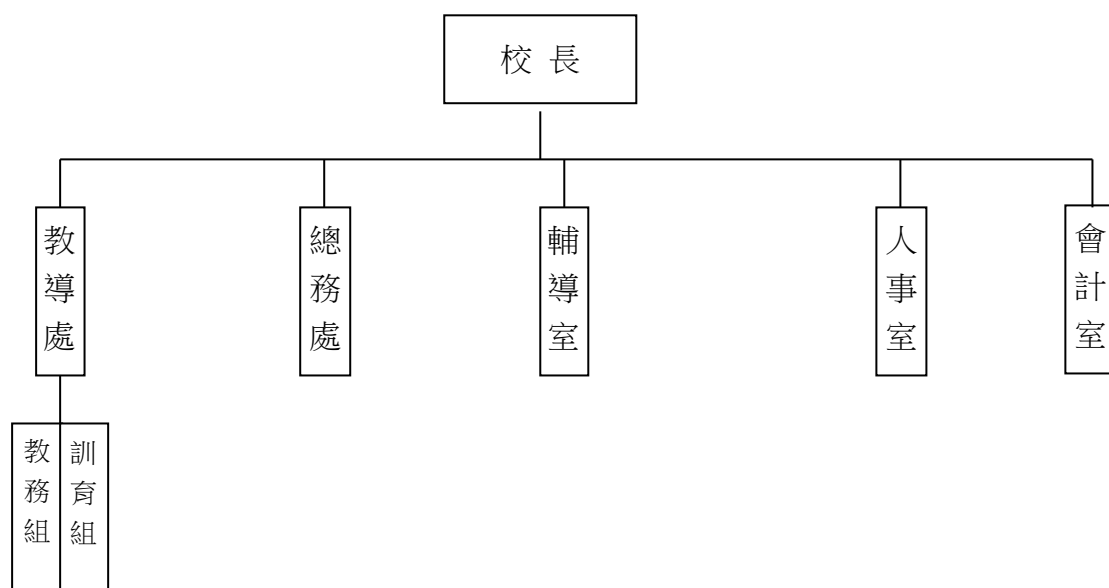
(二)基金用途部分：國民教育業務計畫 2,394 萬 8,297 元、建築及設備業務計畫 2 萬 7,000 元。

(三)總計 113 年上半年賸餘數 149 萬 6,543 元。

伍、組織系統圖

新北市三峽區成福國民小學

組 織 系 統 圖



員額編制表																						
教育人員					公務人員												技工工友				編制員額總計	
總班級數	總教師人數	校長	教保員	專任運動教練	組長	幹事	護理師或護士	營養師	主任(人)	助理員(人)	書記(人)	人事管理員	主任(會)	佐理員(會)	會計員	留用人員	合計	技工	工友	廚工		合計
10	18	1	0	0	0	1	1	0	1	0	0	0	1	0	0	0	4	0	1	0	1	24

新北市三峽區成福國民小學
 新北市地方教育發展基金
基金來源、用途及餘絀預計表
 中華民國114年度

單位：新臺幣千元

前年度決算數	項 目	本年度預算數	上年度預算數	比較增減(一)
40,352	基金來源	38,454	39,458	-1,004
2	勞務收入	0	13	-13
2	服務收入	0	13	-13
3	財產收入	4	4	0
3	利息收入	4	4	0
40,330	政府撥入收入	38,432	39,436	-1,004
40,330	公庫撥款收入	38,432	39,436	-1,004
0	規費收入	13	0	13
0	行政規費收入	3	0	3
0	使用規費收入	10	0	10
16	其他收入	5	5	0
16	雜項收入	5	5	0
40,066	基金用途	38,604	39,558	-954
39,961	國民教育計畫	38,444	39,398	-954
39,961	國民小學教育	38,444	39,398	-954
105	建築及設備計畫	160	160	0
59	營建及修建工程	0	0	0
18	交通及運輸設備	0	0	0
28	其他設備	160	160	0
286	本期賸餘（短絀－）	-150	-100	-50
621	期初基金餘額	808	521	286
0	解繳公庫	0	0	0
908	期末基金餘額	658	421	236

備註：

新北市三峽區成福國民小學
新北市地方教育發展基金
基金來源、用途及餘絀預計表說明
中華民國 114 年度

壹、基金來源：

- 一、財產收入：本年度預算數為 4 千元，主要為專戶利息收入 4 千元。
- 二、政府撥入收入：本年度預算數為 3,843 萬 2 千元，主要為市庫撥款收入 3,843 萬 2 千元
- 三、規費收入：本年度預算數為 1 萬 3 千元，主要為教師甄試報名費 3 千元、場地租借收入 1 萬元。
- 四、其他收入：本年度預算數為 5 千元，主要為資源回收收入 5 千元。

貳、基金用途：

- 一、國民教育業務計畫：本年度預算數為 3,844 萬 4 千元，主要擬新購各科教學設備，充實各科教材，以提高教學效能，革新教學方法；辦理場地開放、藝文競賽、數位教學、科學推廣、學生輔導等項目，以期透過各項活動，強健學生身心體魄，增進學生生活智慧；配合校務推動行政處室支援工作，進而增進運作效能。
- 二、建築及設備業務計畫：本年度預算數為 16 萬元，包括其他設備 16 萬元，主要係辦理購置各項教學設備及充實學校館藏圖書。

新北市三峽區成福國民小學
 新北市地方教育發展基金
現金流量預計表
 中華民國114年度

單位：新臺幣千元

項	目	預	算	數	說	明
業務活動之現金流量						
本期賸餘(短絀)				-150		
調整非現金項目				0		
流動資產淨減(淨增)				0		
流動負債淨增(淨減)				0		
業務活動之淨現金流入(流出)				-150		
其他活動之現金流量						
增加短期債務及其他負債				0		
增加其他負債				0		
增加其他資產				0		
增加其他資產				0		
其他活動之淨現金流入(流出)				0		
現金及約當現金之淨增(淨減)				-150		
期初現金及約當現金				8,379		
期末現金及約當現金				8,229		

註：

新北市三峽區成福國民小學
 新北市地方教育發展基金
基金來源明細表
 中 華 民 國 114年 度

單位：新臺幣千元

科目及業務項目	單 位	預 算 數			說 明
		數量 (業務量)	利(費)率	金 額	
財產收入				4	
利息收入	期	2	2,000	4	專戶利息收入
政府撥入收入				38,432	
公庫撥款收入	年	1	38,432,000	38,432	市庫撥款收入
規費收入				13	
行政規費收入	年	1	3,000	3	考試報名費(收支併列)-教師甄試報名費
使用規費收入	年	1	10,000	10	場地租借(收支併列)
其他收入				5	
雜項收入	年	1	5,000	5	資源回收(收支併列)
總 計：				38,454	

新北市三峽區成福國民小學
 新北市地方教育發展基金
基金用途明細表
 中華民國114年度

單位：新臺幣千元

前年度 決算數	業務計畫及 用途別科目	本年度 預算數	上年度 預算數	計畫內容說明
39,961	53 國民教育計畫	38,444	39,398	
39,961	532 國民小學教育	38,444	39,398	
36,839	1 用人費用	35,064	35,886	
20,722	11 正式員額薪資	20,589	21,589	
20,584	113 職員薪金	20,589	21,589	教職員薪資
138		0	0	
2,249	12 聘僱及兼職人員薪資	491	491	
397	122 約僱職員薪金	0	0	
1,375	124 兼職人員酬金	0	0	
477		383	383	兼代課鐘點費
0		108	108	國小兼任輔導教師減課鐘點費
423	13 加(夜)班費	423	415	
423	134 未休假加班費	423	415	未休假加班費
4,690	15 獎金	4,428	4,428	
2,092	151 考績獎金	2,000	2,000	教職員工考績獎金
2,546	152 年終獎金	2,428	2,428	教職員工年終獎金
52		0	0	
6,198	16 退休及卹償金	6,403	6,252	
25	161 職員退休及離職金	0	0	
5,967		4,136	4,085	教職員退休金、撫慰金、獎勵金
205		230	230	長期代理代課教師退職準備金
0		2,037	1,937	教職員退撫基金提撥
2,557	18 福利費	2,730	2,711	
56	181 分擔員工保險費	0	0	
2,209		2,300	2,300	教職員工公保、勞保、健保
48	183 傷病醫藥費	60	41	教職員健康檢查費
127	18Y 其他福利費	160	160	教職員休假補助費(10日內)
117		200	200	公教人員各項補助(婚喪及生育補助、子女教育補助相關費用)
0		10	10	教職員休假補助費(逾10日)
2,421	2 服務費用	2,609	2,728	
128	21 水電費	192	339	
0	212 工作場所電費	0	147	
105		162	162	電費
23	214 工作場所水費	30	30	水費
52	22 郵電費	60	60	
19	221 郵費	30	30	辦公費-郵資
32	222 電話費	30	30	辦公費-電話費
44	23 旅運費	80	80	
0	231 國內旅費	20	20	校外教學-國內旅費
42		60	60	小型學校差旅費
2	235 貨物運費	0	0	
2	24 印刷裝訂與廣告費	30	30	

新北市三峽區成福國民小學
 新北市地方教育發展基金
基金用途明細表
 中華民國114年度

單位：新臺幣千元

前年度 決算數	業務計畫及 用途別科目	本年度 預算數	上年度 預算數	計畫內容說明
2241	印刷及裝訂費	30	30	辦公費-各項資料印刷裝訂費
50625	修理保養及保固費	632	643	
328252	一般房屋修護費	536	547	辦公房屋相關建物修繕
10		0	0	
8255	機械及設備修護費	45	45	各項機械及設備修繕
156257	雜項設備修護費	21	21	飲水設備維護費
4		0	0	
0		20	20	校園AED維護費
0		10	10	場地租借(收支併列)-雜項設備 修護費
1,50827	一般服務費	1,513	1,485	
0276	佣金、匯費、經理費及 手續費	1	1	匯費及手續費相關費用
64279	外包費	0	0	
360		60	60	校園保全服務費
0		312	312	庶務性工作委外辦理費用
99927D	計時與計件人員酬金	181	181	小型自立午餐學校廚工補助-廚 工1人
31		0	0	
0		890	856	校園門禁安全維護費-僱用專人 值勤2人薪資、保險、年終工作 獎金及退職準備金
5427F	體育活動費	69	75	教職員文康活動費
11028	專業服務費	30	19	
0285	講課鐘點、稿費、出席 審查及查詢費	2	2	推動學校健康促進政策經費
8		0	0	
53287	委託檢驗(定)試驗認證 費	0	0	
1289	試務甄選費	3	3	考試報名費(收支併列)-辦理教 師甄選相關費用
528A	電腦軟體服務費	0	0	
14		0	0	
1628Y	其他專業服務費	0	0	
14		14	14	校園環境維護費用
0		11	0	飲水機水質檢測費用
7229	公共關係費	72	72	
72291	公共關係費	72	72	首長特別費(6,000元*12月)
3553	材料及用品費	304	265	
131	使用材料費	0	0	
1312	燃料	0	0	
35432	用品消耗	304	265	
209321	辦公(事務)用品	120	127	辦公費-辦公(事務)用之消耗及 非消耗品
10		0	0	

新北市三峽區成福國民小學
 新北市地方教育發展基金
基金用途明細表
 中華民國114年度

單位：新臺幣千元

前年度 決算數	業務計畫及 用途別科目	本年度 預算數	上年度 預算數	計畫內容說明
20321	辦公（事務）用品	4	4	推動學校健康促進政策經費
0		19	21	電腦設備及維護管理費
0		50	0	辦公及教學相關用品
0322	報章雜誌	10	10	辦公費-訂閱圖書、報紙及雜誌 相關費用
19323	農業與園藝用品及環境 美化費	20	20	辦公費-校園綠美化及環境清潔 衛生用品
0		5	5	資源回收(收支併列)-校園綠美 化及環境清潔衛生用品
20324	化學藥劑與實驗用品	10	10	教學實驗用品
9328	醫療用品(非醫療院所 使用)	0	0	
17		3	3	健康中心衛生保健費
0		14	14	口腔檢查及保健工作經費
2332Y	其他用品消耗	18	19	社團活動經費
28		5	5	特教班常年事務費
0		5	5	特教班教材編輯費
0		21	22	運動會相關經費
64	租金、償債、利息及相關 手續費	70	70	
645	雜項設備租金	70	70	
6451	雜項設備租金	70	70	辦公費-影印機租金
3407	會費、捐助、補助、分 攤、照護、救濟與交流活 動費	397	449	
271	會費	2	2	
1712	學術團體會費	0	0	
1713	職業團體會費	2	2	辦公費-護理師護士公會會費相 關費用
30672	捐助、補助與獎助	361	411	
277726	獎助學員生給與	12	12	國小原住民學生獎學金
0		4	11	國小低收入戶學生助學金
0		314	356	低收入戶、中低收入戶、身心 障礙及家庭突遭變故學生午餐 補助
2972Y	其他捐助、補助與獎助	10	10	國小兒童節禮物
0		21	22	教師節紀念品
1674	補貼、獎勵、慰問、照 護與救濟	19	21	
7743	獎勵費用	13	15	資深優良教師獎勵金
6744	慰問、照護及濟助金	6	6	退休(職)人員三節慰問金
3		0	0	
1575	競賽及交流活動費	15	15	
15751	技能競賽	15	15	參加各項競賽活動相關費用

新北市三峽區成福國民小學
 新北市地方教育發展基金
基金用途明細表
 中華民國114年度

單位：新臺幣千元

前年度 決算數	業務計畫及 用途別科目		本年度 預算數	上年度 預算數	計畫內容說明
105	5M	建築及設備計畫	160	160	
59	5M2	營建及修建工程	0	0	
59	5	購建固定資產、無形資	0	0	
		產、非理財目的之長期投			
		資及營舍與設施工程支出			
59	51	購建固定資產	0	0	
47	513	擴充改良房屋建築及設	0	0	
		備			
12			0	0	
18	5M3	交通及運輸設備	0	0	
18	5	購建固定資產、無形資	0	0	
		產、非理財目的之長期投			
		資及營舍與設施工程支出			
18	51	購建固定資產	0	0	
18	515	購置交通及運輸設備	0	0	
28	5M4	其他設備	160	160	
28	5	購建固定資產、無形資	160	160	
		產、非理財目的之長期投			
		資及營舍與設施工程支出			
28	51	購建固定資產	160	160	
0	514	購置機械及設備	20	20	充實各項教學及辦公設備
10	516	購置雜項設備	30	30	充實各項教學及辦公設備
18			100	100	充實各項教學及辦公設備
0			10	10	充實學校館藏圖書
40,066		總 計	38,604	39,558	

新北市三峽區成福國民小學
 新北市地方教育發展基金
單位（或計畫）成本分析表
 中華民國 114 年度

單位：新臺幣千元

計 畫 別	單位	單位成本 (元)或 平 均 利 (費) 率	數量	預 算 數	說 明
國民教育計畫				38,444	
國民小學教育				38,444	
建築及設備計畫				160	
其他設備				160	
合 計				38,604	

新北市三峽區成福國民小學
 新北市地方教育發展基金
 5 年來主要業務計畫分析表

中 華 民 國 114 年 度

單位：新臺幣千元

年 度 及 項 目	單位	數量	單位成 本(元)或平 均利(費)率	預（決）算 數	說 明
本年度預算數				38,604	
國民教育計畫				38,444	
建築及設備計畫				160	
上年度預算數				39,558	
國民教育計畫				39,398	
建築及設備計畫				160	
前年度決算數				40,066	
國民教育計畫				39,961	
建築及設備計畫				105	
111年度決算數				39,235	
國民教育計畫				39,192	
建築及設備計畫				44	
110年度決算數				39,683	
國民教育計畫				39,623	
建築及設備計畫				60	

單位:人

註1：1.聘用及約僱人員係指基金按其法定組織編制，依「聘用人員聘用條例」及「行政院與所屬中央及地方各機關 約僱人員僱用辦法」規定聘用或約僱之人員，非依前開規定之聘僱人員，概不列入本表。
2.其他兼任人員係指有關機關兼辦基金業務之現職人員，應說明領有兼職酬金之人數。

註2：僱用專人值勤2人、自立午餐及幼兒園廚工1人。

新
北
市
三
峽
區
新
北
市
地
方
用
人
費
用
中
華
民
國

[illegible]

1、「計時與計件人員酬金」：僱用專人值勤890千元、自立午餐及幼兒園廚工181千元。

2、考績獎金：依公務人員考績法第7、8、12條暨公立高級中等以下學校教師成績考核辦法第4條等規定，預算人數23人，預算金額為2,000千元。年終獎金：依據行政院各年度訂定之軍公教人員年終工作獎金發給注意事項，預算人數23人，預算金額為2,428千元。

成福國民小學
教育發展基金
彙計表
114年度

單位：新臺幣千元

卹償金	資遣費	福 利 費				提繳費	合 計	兼任人員 用人費用	總 計
卹償金		分擔保 險費	傷病醫 藥費	提撥福 利金	其他				
		2,300	60		370		34,573	491	35,064
		2,300	60		370		34,573	491	35,064
		2,300	60		370		30,437		30,437
								491	491
							4,136		4,136

新北市三峽區
 新北市地方
用人費用
 中華民國

科 目	正式員 額薪資	聘僱人 員薪資	加(夜) 班費	津 貼	獎 金			退休及
					年終獎金	考績獎金	其他	退休金
總 計	20,589		423		2,428	2,000		6,403
國民教育計畫	20,589		423		2,428	2,000		6,403
職員薪金	20,589							
兼職人員酬金								
未休假加班費			423					
考績獎金						2,000		
年終獎金					2,428			
職員退休及離職金								6,403
分擔員工保險費								
傷病醫藥費								
其他福利費								

1、「計時與計件人員酬金」：僱用專人值勤890千元、自立午餐及幼兒園廚工181千元。

2、考績獎金：依公務人員考績法第7、8、12條暨公立高級中等以下學校教師成績考核辦法第4條等規定，預算人數23人，預算金額為2,000千元。年終獎金：依據行政院各年度訂定之軍公教人員年終工作獎金發給注意事項，預算人數23人，預算金額為2,428千元。

成福國民小學
教育發展基金
彙計表
114年度

單位：新臺幣千元

卹償金	資遣費	福 利 費				提繳費	合 計	兼任人員 用人費用	總 計
		分擔保 險費	傷病醫 藥費	提撥福 利金	其他				
		2,300	60		370		34,573	491	35,064
		2,300	60		370		34,573	491	35,064
							20,589		20,589
								491	491
							423		423
							2,000		2,000
							2,428		2,428
							6,403		6,403
		2,300					2,300		2,300
			60				60		60
					370		370		370

新北市三峽區成福國民小學
 新北市地方教育發展基金
各項費用彙計表
 中華民國114年度

單位：新臺幣千元

前 年 度 決 算 數	上 年 度 預 算 數	科 目	本 年 度 預 算 數				
			合 計	國民教育計畫	建築及設備計畫		
36,839	35,886	用人費用	35,064	35,064	0		
20,722	21,589	正式員額薪資	20,589	20,589	0		
20,722	21,589	職員薪金	20,589	20,589	0		
2,249	491	聘僱及兼職人員薪資	491	491	0		
397		約僱職員薪金	0	0	0		
1,852	491	兼職人員酬金	491	491	0		
423	415	加（夜）班費	423	423	0		
423	415	未休假加班費	423	423	0		
4,690	4,428	獎金	4,428	4,428	0		
2,092	2,000	考績獎金	2,000	2,000	0		
2,598	2,428	年終獎金	2,428	2,428	0		
6,198	6,252	退休及卹償金	6,403	6,403	0		
6,198	6,252	職員退休及離職金	6,403	6,403	0		
2,557	2,711	福利費	2,730	2,730	0		
2,265	2,300	分擔員工保險費	2,300	2,300	0		
48	41	傷病醫藥費	60	60	0		
245	370	其他福利費	370	370	0		
2,421	2,728	服務費用	2,609	2,609	0		
128	339	水電費	192	192	0		
105	309	工作場所電費	162	162	0		
23	30	工作場所水費	30	30	0		
52	60	郵電費	60	60	0		
19	30	郵費	30	30	0		
32	30	電話費	30	30	0		
44	80	旅運費	80	80	0		
42	80	國內旅費	80	80	0		
2		貨物運費	0	0	0		
2	30	印刷裝訂與廣告費	30	30	0		
2	30	印刷及裝訂費	30	30	0		
506	643	修理保養及保固費	632	632	0		

新北市三峽區成福國民小學
 新北市地方教育發展基金
各項費用彙計表
 中華民國114年度

單位：新臺幣千元

前 年 度 算 數	上 年 度 預 算 數	科 目	本 年 度 預 算 數				
			合 計	國民教育計畫	建築及設備計畫		
338	547	一般房屋修護費	536	536	0		
8	45	機械及設備修護費	45	45	0		
160	51	雜項設備修護費	51	51	0		
1,508	1,485	一般服務費	1,513	1,513	0		
	1	佣金、匯費、經理費及手續費	1	1	0		
424	372	外包費	372	372	0		
1,030	1,037	計時與計件人員酬金	1,071	1,071	0		
54	75	體育活動費	69	69	0		
110	19	專業服務費	30	30	0		
8	2	講課鐘點、稿費、出席審查及查詢費	2	2	0		
53		委託檢驗(定)試驗認證費	0	0	0		
1	3	試務甄選費	3	3	0		
19		電腦軟體服務費	0	0	0		
30	14	其他專業服務費	25	25	0		
72	72	公共關係費	72	72	0		
72	72	公共關係費	72	72	0		
355	265	材料及用品費	304	304	0		
1		使用材料費	0	0	0		
1		燃料	0	0	0		
354	265	用品消耗	304	304	0		
239	152	辦公（事務）用品	193	193	0		
	10	報章雜誌	10	10	0		
19	25	農業與園藝用品及環境美化費	25	25	0		
20	10	化學藥劑與實驗用品	10	10	0		
26	17	醫療用品(非醫療院所使用)	17	17	0		

新北市三峽區成福國民小學
 新北市地方教育發展基金
各項費用彙計表
 中華民國114年度

單位：新臺幣千元

前 年 度 決 算 數	上 年 度 預 算 數	科 目	本 年 度 預 算 數				
			合 計	國民教育計 畫	建築及設備 計畫		
51	51	其他用品消耗	49	49	0		
6	70	租金、償債、利息及相 關手續費	70	70	0		
6	70	雜項設備租金	70	70	0		
6	70	雜項設備租金	70	70	0		
105	160	購建固定資產、無形資 產、非理財目的之長期 投資及營舍與設施工程 支出	160	0	160		
105	160	購建固定資產	160	0	160		
59		擴充改良房屋建築 及設備	0	0	0		
	20	購置機械及設備	20	0	20		
18		購置交通及運輸設 備	0	0	0		
28	140	購置雜項設備	140	0	140		
340	449	會費、捐助、補助、分 攤、照護、救濟與交流 活動費	397	397	0		
2	2	會費	2	2	0		
1		學術團體會費	0	0	0		
1	2	職業團體會費	2	2	0		
306	411	捐助、補助與獎助	361	361	0		
277	379	獎助學員生給與	330	330	0		
29	32	其他捐助、補助與 獎助	31	31	0		
16	21	補貼、獎勵、慰 問、照護與救濟	19	19	0		
7	15	獎勵費用	13	13	0		
9	6	慰問、照護及濟助 金	6	6	0		
15	15	競賽及交流活動費	15	15	0		
15	15	技能競賽	15	15	0		
40,066	39,558	合 計	38,604	38,444	160		

新北市三峽區成福國民小學
新北市地方教育發展基金
補辦預算明細表
中華民國114年度

單位：新臺幣千元

項 目	金 額	辦理年度	說 明
一、固定資產之建設、改良、擴充	60		
建築及設備計畫	60		
516購置雜項設備	60	113	86吋智慧型觸控面板,依113年6月17日新北府教研資字第11311620891號函核准在案。

新北市三峽區成福國民小學
 新北市地方教育發展基金
預計平衡表
 中華民國114年12月31日

單位：新臺幣千元

112年12月31日 實 際 數	科 目	114年12月31日 預 計 數	113年12月31日 預 計 數	比較增減
8,507	資 產 合 計	8,257	8,407	-150
8,507	資 產	8,257	8,407	-150
8,479	流動資產	8,229	8,379	-150
8,479	現金	8,229	8,379	-150
8,479	銀行存款	8,229	8,379	-150
0	預付款項	0	0	0
0	預付費用	0	0	0
0	投資、長期應收款 項、貸墊款及準備金	0	0	0
0	準備金	0	0	0
0	退休及離職準備 金	0	0	0
28	其他資產	28	28	0
28	什項資產	28	28	0
0	存出保證金	0	0	0
28	暫付及待結轉帳 項	28	28	0
206,715	代管資產	206,715	206,715	0
-206,715	應付代管資產	-206,715	-206,715	0
7,599	負 債	7,599	7,599	0
7,273	流動負債	7,273	7,273	0
7,273	應付款項	7,273	7,273	0
7,273	應付代收款	7,273	7,273	0
0	應付費用	0	0	0
326	其他負債	326	326	0
326	什項負債	326	326	0
326	存入保證金	326	326	0
0	應付退休及離職 金	0	0	0
0	暫收及待結轉帳 項	0	0	0
908	基金餘額	658	808	-150
908	基金餘額	658	808	-150
908	基金餘額	658	808	-150
908	累積餘額	658	808	-150
8,507	負債及基金餘額合計	8,257	8,407	-150

信託代理與保證資產
 保管品

18 信託代理與保證負債
 18 應付保管品

18
 18

新北市三峽區成福國民小學

新北市地方教育發展基金

資本資產明細表

中華民國114年度

單位：新臺幣千元

項 目	取得成本 (期初餘額)	以前年度 累計折舊/ 長期投資 評價	本 年 度 變 動					本年度累 計折舊/長 期投資評 價變動數	期末餘額
			增 加		減 少		主要增減 原因說明		
			金 額	類型	金 額	類型			
非理財目的之長期投資									
土地									
土地改良物									
房屋及建築									
機械及設備	11,420	10,384	20	(1)				914	142
交通及運輸設備	851	843							8
雜項設備	7,230	843	140	(1)				1,459	5,068
購建中固定資產									
租賃資產									
租賃權益改良									
電腦軟體	46				1	(11)			45
權利									
發展中之無形資產									
其他無形資產									
遞耗資產									
其他									
合計	19,547	12,070	160		1			2,373	5,263

註：

