

中華民國115年度

新北市總預算案

新北市政府教育局主管

新北市地方教育發展基金
新北市三峽區成福國民小學

附屬單位預算之分預算
(非營業部分)

新北市三峽區成福國民小學編

新北市三峽區成福國民小學
新北市地方教育發展基金
目 次
中 華 民 國 115 年 度

一、業務計畫及預算說明.....	第	1	-	4	頁
二、預算主要表					
1、基金來源、用途及餘絀預計表.....	第	5	-	5	頁
2、基金來源、用途及餘絀預計表說明.....	第	6	-	6	頁
3、現金流量預計表.....	第	7	-	7	頁
三、預算明細表					
1、基金來源明細表.....	第	8	-	8	頁
2、基金用途明細表.....	第	9	-	12	頁
四、預算附表					
單位(或計畫)成本分析表.....	第	13	-	13	頁
五、預算參考表					
1、5年來主要業務計畫分析表.....	第	14	-	14	頁
2、員工人數彙計表.....	第	15	-	15	頁
3、用人費用彙計表-依人員別.....	第	16	-	17	頁
4、用人費用彙計表-依用途別.....	第	18	-	19	頁
5、各項費用彙計表.....	第	20	-	22	頁
六、附 錄					
1、預計平衡表.....	第	23	-	23	頁
2、資本資產明細表.....	第	24	-	24	頁

新 北 市 三 峽 區 成 福 國 民 小 學

新 北 市 地 方 教 育 發 展 基 金

業 務 計 畫 及 預 算 說 明

中 華 民 國 115 年 度

壹、基金概況

一、設立宗旨及願景

- (一)本校依據「國民教育法」之規定辦理，以養成德、智、體、群、美五育均衡發展之健全國民為宗旨。
- (二)本校自 99 年度起依教育經費編列與管理法第 13 條規定設置「新北市地方教育發展基金」，以促進教育健全發展，提昇教育經費運用績效。

二、施政重點

- (一)培育五育兼備，多元性向發展之健全國民。
- (二)加強生活教育，引導人生正確價值方向和行為態度。
- (三)陶冶並平衡身心發展，促進並調和群己關係。
- (四)形塑優質化校園，撥揮境教潛移默化功效。
- (五)發揮輔導效能，防止高關懷學生中輟，建立友善校園。

三、組織概況

本校設置校長 1 人，綜理全校校務，下設教導處、總務處、輔導室、人事室及會計室等單位，員額編制教師 17 人、職員 4 人、工友 1 人，共計 23 人。

四、基金歸類及屬性

本基金係預算法第 4 條第 1 項第 2 款所定，特定收入來源，供特殊用途之特別收入基金，並編製附屬單位預算。

貳、業務計畫

單位：新臺幣千元

一、基金來源

來源別	本年度預算數	實施內容
財產收入	4	利息收入 4 千元。
政府撥入收入	38,341	公庫撥款收入 3,834 萬 1 千元。
規費收入	41	行政規費收入 3 千元、使用規費收入 3 萬 8 千元。
其他收入	5	雜項收入 5 千元。

二、基金用途

業務計畫	本年度預算數	實施內容
國民教育業務計畫	38,331	本年度預算編列 3,833 萬 1 千元，計有普通班 8 班、特教班 1 班，合計 9 班，學生人數 159 人；本計畫擬新購各科教學設備，充實各科教材，以提高教學效能，革新教學方法；辦理場地開放、藝文競賽、數位教學、科學推廣、學生輔導等項目，以期透過各項活動，強健學生身心體魄，增進學生生活智慧；配合校務推動行政處室支援工作，進而增進運作效能。
建築及設備業務計畫	160	本年度預算編列 16 萬元，計有其他設備 16 萬元，辦理購置各項教學及辦公設備、充實學校館藏圖書。

參、預算概要

一、基金來源及用途之預計

(一)本年度基金來源 3,839 萬 1 千元，較上年度預算數 3,845 萬 4 千元，

減少 6 萬 3 千元，約 0.16%，主要係公庫撥款收入減少所致。

(二)本年度基金用途 3,849 萬 1 千元，較上年度預算數 3,860 萬 4 千元，減少 11 萬 3 千元，約 0.29%，主要係用人費用減少所致。

二、基金餘絀之預計

本年度基金來源及用途相抵後，差短為 10 萬元，較上年度預算數 15 萬元，減少 5 萬元，約 33.33%，將移用以前基金餘額 10 萬元支應。

三、補辦預算事項：無。

肆、以前年度計畫實施成果概述

一、前(113)年度計畫實施成果概述：基金來源決算數 4,207 萬 2,391 元，基金用途決算數 4,141 萬 4,024 元，賸餘數 65 萬 8,367 元。

二、上年度已過期間(114 年 1 月 1 日至 6 月 30 日止)計畫實施成果概述：

(一)基金來源部分：財產收入 1,800 元、政府撥入收入 2,867 萬 6,503 元、規費收入 2 萬 4,603 元、其他收入 7,150 元。

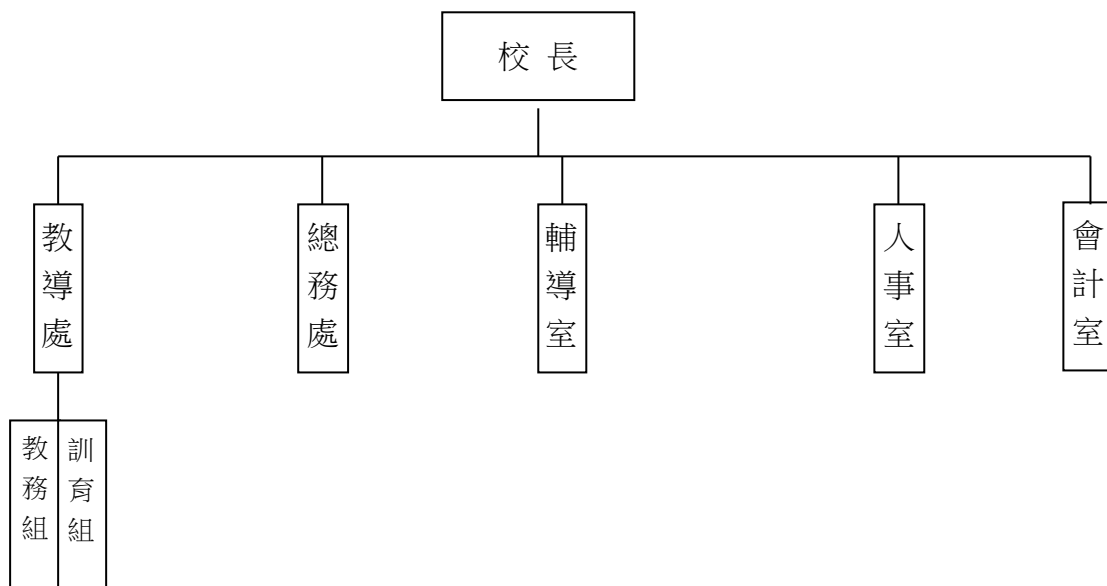
(二)基金用途部分：國民教育業務計畫 2,250 萬 9,596 元、建築及設備業務計畫 3 萬元。

(三)總計 114 年上半年賸餘數 617 萬 460 元。

伍、組織系統圖

新北市三峽區成福國民小學

組織系統圖



員額編制表																						
教育人員					公務人員												技工工友				編制員額總計	
總班級數	總教師人數	校長	教保員	專任運動教練	組長	幹事	護理師或護士	營養師	主任(人)	助理員(人)	書記(人)	人事管理員	主任(會)	佐理員(會)	會計員	留用人員	合計	技工	工友	廚工		合計
9	17	1	0	0	0	1	1	0	1	0	0	0	1	0	0	0	4	0	1	0	1	23

新北市三峽區成福國民小學
 新北市地方教育發展基金
基金來源、用途及餘絀預計表
 中華民國115年度

單位：新臺幣千元

前年度決算數	項 目	本年度預算數	上年度預算數	比較增減(-)
42,072	基金來源	38,391	38,454	-63
36	勞務收入	0	0	0
36	服務收入	0	0	0
4	財產收入	4	4	0
4	利息收入	4	4	0
42,030	政府撥入收入	38,341	38,432	-91
42,030	公庫撥款收入	38,341	38,432	-91
0	規費收入	41	13	28
0	行政規費收入	3	3	0
0	使用規費收入	38	10	28
2	其他收入	5	5	0
2	雜項收入	5	5	0
41,414	基金用途	38,491	38,604	-113
41,327	國民教育計畫	38,331	38,444	-113
41,327	國民小學教育	38,331	38,444	-113
87	建築及設備計畫	160	160	0
0	營建及修建工程	0	0	0
0	交通及運輸設備	0	0	0
87	其他設備	160	160	0
658	本期賸餘 (短絀-)	-100	-150	50
908	期初基金餘額	1,416	808	608
0	解繳公庫	0	0	0
1,566	期末基金餘額	1,316	658	658

備註：

新北市三峽區成福國民小學
新北市地方教育發展基金
基金來源、用途及餘絀預計表說明
中華民國 115 年度

壹、基金來源：

- 一、財產收入：本年度預算數為 4 千元，主要為專戶利息收入 4 千元。
- 二、政府撥入收入：本年度預算數為 3,834 萬 1 千元，主要為市庫撥款收入 3,834 萬 1 千元。
- 三、規費收入：本年度預算數為 4 萬 1 千元，主要為教師甄試報名費 3 千元、場地租借收入 3 萬 8 千元。
- 四、其他收入：本年度預算數為 5 千元，主要為資源回收收入 5 千元。

貳、基金用途：

- 一、國民教育業務計畫：本年度預算數為 3,833 萬 1 千元，主要擬新購各科教學設備，充實各科教材，以提高教學效能，革新教學方法；辦理場地開放、藝文競賽、數位教學、科學推廣、學生輔導等項目，以期透過各項活動，強健學生身心體魄，增進學生生活智慧；配合校務推動行政處室支援工作，進而增進運作效能。
- 二、建築及設備業務計畫：本年度預算數為 16 萬元，包括其他設備 16 萬元，主要係辦理購置各項教學設備及充實學校館藏圖書。

新北市三峽區成福國民小學
 新北市地方教育發展基金
現金流量預計表
 中華民國115年度

單位：新臺幣千元

項 目	預 算	數	說 明
業務活動之現金流量			
本期賸餘(短絀)		-100	
調整非現金項目		0	
流動資產淨減(淨增)		0	
流動負債淨增(淨減)		0	
業務活動之淨現金流入(流出)		-100	
其他活動之現金流量			
增加短期債務及其他負債		0	
增加其他負債		0	
增加其他資產		0	
增加其他資產		0	
其他活動之淨現金流入(流出)		0	
現金及約當現金之淨增(淨減)		-100	
期初現金及約當現金		7,251	
期末現金及約當現金		7,151	

註：

新北市三峽區成福國民小學
 新北市地方教育發展基金
基金來源明細表
 中華民國 115 年度

單位：新臺幣千元

科目及業務項目	單位	預 算 數			說 明
		數量 (業務量)	利(費)率	金 額	
財產收入				4	
利息收入	年	1	4,000	4	專戶利息收入
政府撥入收入				38,341	
公庫撥款收入	年	1	38,341,000	38,341	市庫撥款收入
規費收入				41	
行政規費收入	年	1	3,000	3	考試報名費(收支併列)-教師甄試報名費
使用規費收入	年	1	38,000	38	場地租借(收支併列)-設置太陽光電發電系統獎勵金
其他收入				5	
雜項收入	年	1	5,000	5	資源回收(收支併列)
總 計：				38,391	

新北市三峽區成福國民小學
 新北市地方教育發展基金
基金用途明細表
 中華民國115年度

單位：新臺幣千元

前年度 決算數	業務計畫及 用途別科目	本年度 預算數	上年度 預算數	計畫內容說明
41,327	53 國民教育計畫	38,331	38,444	
41,327	532 國民小學教育	38,331	38,444	
37,957	1 用人費用	34,917	35,064	
21,069	11 正式員額薪資	20,589	20,589	
20,947	113 職員薪金	20,589	20,589	教職員薪資
122		0	0	
2,287	12 聘僱及兼職人員薪資	491	491	
403	122 約僱職員薪金	0	0	
1,371	124 兼職人員酬金	0	0	
513		383	383	兼代課鐘點費
0		108	108	國小兼任輔導教師減課鐘點費
446	13 加(夜)班費	446	423	
446	134 未休假加班費	446	423	未休假加班費
5,260	15 獎金	4,428	4,428	
2,693	151 考績獎金	2,000	2,000	教職員考績獎金
2,540	152 年終獎金	2,428	2,428	教職員年終獎金
27		0	0	
6,382	16 退休及卹償金	6,403	6,403	
30	161 職員退休及離職金	0	0	
6,190		4,069	4,136	教職員退休金、撫慰金、獎勵金
162		200	230	長期代理代課教師退職準備金
0		2,134	2,037	教職員退撫基金提撥
2,513	18 福利費	2,560	2,730	
67	181 分擔員工保險費	0	0	
2,184		2,230	2,300	教職員工公保、勞保、健保
24	183 傷病醫藥費	60	60	教職員健康檢查費
161	18Y 其他福利費	160	160	教職員休假補助費(10日內)
77		100	200	公教人員各項補助(婚喪及生育補助、子女教育補助相關費用)
0		10	10	教職員休假補助費(逾10日)
2,431	2 服務費用	2,715	2,609	
167	21 水電費	192	192	
136	212 工作場所電費	0	0	
0		38	0	場地租借(收支併列)-電費
0		124	162	電費
31	214 工作場所水費	30	30	水費
44	22 郵電費	60	60	
7	221 郵費	30	30	辦公費-郵資
3		0	0	
4	222 電話費	0	0	
29		30	30	辦公費-電話費
57	23 旅運費	80	80	
0	231 國內旅費	20	20	國內旅費

新北市三峽區成福國民小學
 新北市地方教育發展基金
基金用途明細表
 中華民國115年度

單位：新臺幣千元

前年度 決算數	業務計畫及 用途別科目	本年度 預算數	上年度 預算數	計畫內容說明
57231	國內旅費	60	60	小型學校差旅費
224	印刷裝訂與廣告費	30	30	
2241	印刷及裝訂費	30	30	辦公費-各項資料印刷裝訂費
60425	修理保養及保固費	629	632	
9251	土地改良物修護費	0	0	
323252	一般房屋修護費	543	536	辦公房屋相關建物修繕
3		0	0	
4255	機械及設備修護費	45	45	各項機械及設備修繕
230257	雜項設備修護費	21	21	飲水設備維護費
0		0	10	
35		20	20	校園AED維護費
1,48227	一般服務費	1,624	1,513	
0276	佣金、匯費、經理費及手續費	0	0	
0		0	1	
3279	外包費	0	0	
369		60	60	校園保全服務費
0		312	312	庶務性工作委外辦理費用
1,03527D	計時與計件人員酬金	1,005	890	校園門禁安全維護費-僱用專人值勤2人薪資、保險、年終工作獎金、退職準備金及健康檢查費
0		181	181	小型自立午餐學校廚工補助-廚工1人
7527F	體育活動費	66	69	教職員文康活動費
328	專業服務費	28	30	
0285	講課鐘點、稿費、出席審查及查詢費	0	2	
2289	試務甄選費	0	0	
0		3	3	考試報名費(收支併列)-辦理教師甄選相關費用
028Y	其他專業服務費	14	14	校園環境維護費用
0		11	11	飲水機水質檢測費用
7229	公共關係費	72	72	
72291	公共關係費	72	72	首長特別費(6,000元*12月)
5103	材料及用品費	258	304	
51032	用品消耗	258	304	
408321	辦公(事務)用品	123	120	辦公費-辦公及教學相關用品
22		17	19	電腦設備及維護管理費
0		6	4	推動學校健康促進政策經費
0		0	50	
0322	報章雜誌	10	10	辦公費-訂閱圖書、報紙及雜誌相關費用
30323	農業與園藝用品及環境美化費	20	20	辦公費-校園綠美化及環境清潔衛生用品

新北市三峽區成福國民小學
 新北市地方教育發展基金
基金用途明細表
 中華民國115年度

單位：新臺幣千元

前年度 決算數	業務計畫及 用途別科目	本年度 預算數	上年度 預算數	計畫內容說明
0323	農業與園藝用品及環境美化費	5	5	資源回收(收支併列)-校園綠美化及環境清潔衛生用品
1		0	0	
0324	化學藥劑與實驗用品	10	10	教學實驗用品
0328	醫療用品(非醫療院所使用)	0	0	
9		3	3	健康中心衛生保健費
0		14	14	口腔檢查及保健工作經費
3832Y	其他用品消耗	22	21	運動會相關經費
1		5	5	特教班常年事務費
0		5	5	特教班教材編輯費
0		18	18	社團活動經費
04	租金、償債、利息及相關手續費	60	70	
045	雜項設備租金	60	70	
0451	雜項設備租金	60	70	辦公費-影印機租金
4297	會費、捐助、補助、分攤、照護、救濟與交流活動費	381	397	
271	會費	2	2	
1712	學術團體會費	0	0	
1713	職業團體會費	2	2	辦公費-護理師護士公會會費相關費用
38172	捐助、補助與獎助	341	361	
356726	獎助學員生給與	12	12	國小原住民學生獎學金
0		8	4	國小低收入戶學生助學金
0		293	314	低收入戶、中低收入戶、身心障礙及家庭突遭變故學生午餐補助
2572Y	其他捐助、補助與獎助	18	21	教師節紀念品
0		10	10	國小兒童節禮物
3674	補貼、獎勵、慰問、照護與救濟	23	19	
30743	獎勵費用	17	13	資深優良教師獎勵金
6744	慰問、照護及濟助金	6	6	退休(職)人員三節慰問金
1075	競賽及交流活動費	15	15	
10751	技能競賽	15	15	參加各項競賽活動相關費用
875M	建築及設備計畫	160	160	
875M4	其他設備	160	160	
875	購建固定資產、無形資產、非理財目的之長期投資及營舍與設施工程支出	160	160	
8751	購建固定資產	160	160	
0514	購置機械及設備	20	20	充實各項教學及辦公設備

新北市三峽區成福國民小學
 新北市地方教育發展基金
基金用途明細表
 中華民國115年度

單位：新臺幣千元

前年度 決算數	業務計畫及 用途別科目		本年度 預算數	上年度 預算數	計畫內容說明
27	516	購置雜項設備	30	30	充實各項教學及辦公設備
60			100	100	充實各項教學及辦公設備
0			10	10	充實學校館藏圖書
41,414		總計	38,491	38,604	

新北市三峽區成福國民小學
 新北市地方教育發展基金
單位（或計畫）成本分析表
 中華民國 115 年度

單位：新臺幣千元

計 畫 別	單位	單位成本 (元)或 平均利 (費)率	數量	預 算 數	說 明
國民教育計畫				38,331	
國民小學教育				38,331	
建築及設備計畫				160	
其他設備				160	
合 計				38,491	

新北市三峽區成福國民小學
 新北市地方教育發展基金
 5年來主要業務計畫分析表

中華民國 115 年度

單位：新臺幣千元

年 度 及 項 目	單位	數量	單位成 本(元)或平 均利(費)率	預(決)算 數	說 明
本年度預算數				38,491	
國民教育計畫				38,331	
建築及設備計畫				160	
上年度預算數				38,604	
國民教育計畫				38,444	
建築及設備計畫				160	
前年度決算數				41,414	
國民教育計畫				41,327	
建築及設備計畫				87	
112年度決算數				40,066	
國民教育計畫				39,961	
建築及設備計畫				105	
111年度決算數				39,235	
國民教育計畫				39,192	
建築及設備計畫				44	

新北市三峽區
 新北市地方
用人費用
 中華民國

科 目	正式員 額薪資	聘僱人 員薪資	加(夜) 班費	津 貼	獎 金			退休及
					年終獎金	考績獎金	其他	退休金
總 計	20,589		446		2,428	2,000		6,403
國民教育計畫	20,589		446		2,428	2,000		6,403
正式人員	20,589		446		2,428	2,000		2,334
兼任人員								
其他人員								4,069

1、「計時與計件人員酬金」：僱用專人值勤1,005千元、自立午餐廚工181千元。

2、考績獎金：依公務人員考績法第7、8、12條暨公立高級中等以下學校教師成績考核辦法第4條等規定，預算人數22人，預算金額為2,000千元。年終獎金：依據行政院各年度訂定之軍公教人員年終工作獎金發給注意事項，預算人數22人，預算金額為2,428千元。

成福國民小學
教育發展基金
彙計表
115年度

單位：新臺幣千元

卹償金	資遣費	福 利 費				提繳費	合 計	兼任人員 用人費用	總 計
		分擔保 險費	傷病醫 藥費	提撥福 利金	其他				
		2,230	60		270		34,426	491	34,917
		2,230	60		270		34,426	491	34,917
		2,230	60		270		30,357		30,357
								491	491
							4,069		4,069

新北市三峽區
 新北市地方
用人費用
 中華民國

科 目	正式員 額薪資	聘僱人 員薪資	加(夜) 班費	津 貼	獎 金			退休及
					年終獎金	考績獎金	其他	退休金
總 計	20,589		446		2,428	2,000		6,403
國民教育計畫	20,589		446		2,428	2,000		6,403
職員薪金	20,589							
兼職人員酬金								
未休假加班費			446					
考績獎金						2,000		
年終獎金					2,428			
職員退休及離職金								6,403
分擔員工保險費								
傷病醫藥費								
其他福利費								

1、「計時與計件人員酬金」：僱用專人值勤1,005千元、自立午餐廚工181千元。

2、考績獎金：依公務人員考績法第7、8、12條暨公立高級中等以下學校教師成績考核辦法第4條等規定，預算人數22人，預算金額為2,000千元。年終獎金：依據行政院各年度訂定之軍公教人員年終工作獎金發給注意事項，預算人數22人，預算金額為2,428千元。

成福國民小學
教育發展基金
彙計表
115年度

單位：新臺幣千元

卹償金	資遣費	福 利 費				提繳費	合 計	兼任人員 用人費用	總 計
		分擔保 險費	傷病醫 藥費	提撥福 利金	其他				
		2,230	60		270		34,426	491	34,917
		2,230	60		270		34,426	491	34,917
							20,589		20,589
								491	491
							446		446
							2,000		2,000
							2,428		2,428
							6,403		6,403
		2,230					2,230		2,230
			60				60		60
					270		270		270

新北市三峽區成福國民小學
新北市地方教育發展基金
各項費用彙計表
中華民國115年度

單位：新臺幣千元

前年度 決算數	上年度 預算數	科 目	本 年 度 預 算 數				
			合 計	國民教育計 畫	建築及設備 計畫		
37,957	35,064	用人費用	34,917	34,917	0		
21,069	20,589	正式員額薪資	20,589	20,589	0		
21,069	20,589	職員薪金	20,589	20,589	0		
2,287	491	聘僱及兼職人員薪資	491	491	0		
403		約僱職員薪金	0	0	0		
1,884	491	兼職人員酬金	491	491	0		
446	423	加(夜)班費	446	446	0		
446	423	未休假加班費	446	446	0		
5,260	4,428	獎金	4,428	4,428	0		
2,693	2,000	考績獎金	2,000	2,000	0		
2,567	2,428	年終獎金	2,428	2,428	0		
6,382	6,403	退休及卹償金	6,403	6,403	0		
6,382	6,403	職員退休及離職金	6,403	6,403	0		
2,513	2,730	福利費	2,560	2,560	0		
2,251	2,300	分擔員工保險費	2,230	2,230	0		
24	60	傷病醫藥費	60	60	0		
238	370	其他福利費	270	270	0		
2,431	2,609	服務費用	2,715	2,715	0		
167	192	水電費	192	192	0		
136	162	工作場所電費	162	162	0		
31	30	工作場所水費	30	30	0		
44	60	郵電費	60	60	0		
10	30	郵費	30	30	0		
34	30	電話費	30	30	0		
57	80	旅運費	80	80	0		
57	80	國內旅費	80	80	0		
2	30	印刷裝訂與廣告費	30	30	0		
2	30	印刷及裝訂費	30	30	0		
604	632	修理保養及保固費	629	629	0		
9		土地改良物修護費	0	0	0		

新都市三峽區成福國民小學
新都市地方教育發展基金
各項費用彙計表
中華民國115年度

單位：新臺幣千元

前年度 決算數	上年度 預算數	科目	本年度預算數			
			合計	國民教育計畫	建築及設備計畫	
326	536	一般房屋修護費	543	543	0	
4	45	機械及設備修護費	45	45	0	
265	51	雜項設備修護費	41	41	0	
1,482	1,513	一般服務費	1,624	1,624	0	
	1	佣金、匯費、經理費及手續費	0	0	0	
372	372	外包費	372	372	0	
1,035	1,071	計時與計件人員酬金	1,186	1,186	0	
75	69	體育活動費	66	66	0	
3	30	專業服務費	28	28	0	
	2	講課鐘點、稿費、出席審查及查詢費	0	0	0	
3	3	試務甄選費	3	3	0	
	25	其他專業服務費	25	25	0	
72	72	公共關係費	72	72	0	
72	72	公共關係費	72	72	0	
510	304	材料及用品費	258	258	0	
510	304	用品消耗	258	258	0	
429	193	辦公(事務)用品	146	146	0	
	10	報章雜誌	10	10	0	
32	25	農業與園藝用品及環境美化費	25	25	0	
	10	化學藥劑與實驗用品	10	10	0	
9	17	醫療用品(非醫療院所使用)	17	17	0	
39	49	其他用品消耗	50	50	0	
	70	租金、償債、利息及相關手續費	60	60	0	
	70	雜項設備租金	60	60	0	
	70	雜項設備租金	60	60	0	

新北市三峽區成福國民小學
 新北市地方教育發展基金
各項費用彙計表
 中華民國115年度

單位：新臺幣千元

前年度 決算數	上年度 預算數	科目	本年度預算數			
			合計	國民教育計畫	建築及設備計畫	
87	160	購建固定資產、無形資產、非理財目的之長期投資及營舍與設施工程支出	160	0	160	
87	160	購建固定資產	160	0	160	
	20	購置機械及設備	20	0	20	
87	140	購置雜項設備	140	0	140	
429	397	會費、捐助、補助、分攤、照護、救濟與交流活動費	381	381	0	
2	2	會費	2	2	0	
1		學術團體會費	0	0	0	
1	2	職業團體會費	2	2	0	
381	361	捐助、補助與獎助	341	341	0	
356	330	獎助學員生給與	313	313	0	
25	31	其他捐助、補助與獎助	28	28	0	
36	19	補貼、獎勵、慰問、照護與救濟	23	23	0	
30	13	獎勵費用	17	17	0	
6	6	慰問、照護及濟助金	6	6	0	
10	15	競賽及交流活動費	15	15	0	
10	15	技能競賽	15	15	0	
41,414	38,604	合計	38,491	38,331	160	

新北市三峽區成福國民小學
 新北市地方教育發展基金
預計平衡表
 中華民國115年12月31日

單位：新臺幣千元

113年12月31日 實 際 數	科 目	115年12月31日 預 計 數	114年12月31日 預 計 數	比較增減
7,435	資 產 合 計	7,185	7,285	-100
7,435	資 產	7,185	7,285	-100
7,401	流動資產	7,151	7,251	-100
7,401	現金	7,151	7,251	-100
7,401	銀行存款	7,151	7,251	-100
0	預付款項	0	0	0
0	預付費用	0	0	0
0	投資、長期應收款 項、貸墊款及準備金	0	0	0
0	準備金	0	0	0
0	退休及離職準備 金	0	0	0
33	其他資產	33	33	0
33	什項資產	33	33	0
0	存出保證金	0	0	0
33	暫付及待結轉帳 項	33	33	0
207,968	代管資產	207,968	207,968	0
-207,968	應付代管資產	-207,968	-207,968	0
5,869	負 債	5,869	5,869	0
5,508	流動負債	5,508	5,508	0
5,508	應付款項	5,508	5,508	0
5,508	應付代收款	5,508	5,508	0
0	應付費用	0	0	0
361	其他負債	361	361	0
361	什項負債	361	361	0
361	存入保證金	361	361	0
0	應付退休及離職 金	0	0	0
0	暫收及待結轉帳 項	0	0	0
1,566	基金餘額	1,316	1,416	-100
1,566	基金餘額	1,316	1,416	-100
1,566	基金餘額	1,316	1,416	-100
1,566	累積餘額	1,316	1,416	-100
7,435	負債及基金餘額合計	7,185	7,285	-100

信託代理與保證資產
 保管品

0 信託代理與保證負債
 0 應付保管品

0
 0

新北市三峽區成福國民小學

新北市地方教育發展基金

資本資產明細表

中華民國115年度

單位：新臺幣千元

項 目	取得成本 (期初餘額)	以前年度 累計折舊/ 長期投資 評價	本 年 度 變 動					本年度累 計折舊/長 期投資評 價變動數	期末餘額
			增 加		減 少		主要增減 原因說明		
			金 額	類 型	金 額	類 型			
非理財目的之長期投資									
土地									
土地改良物									
房屋及建築									
機械及設備	11,308	11,179	20	(1)			8	141	
交通及運輸設備	851	843						9	
雜項設備	6,680	4,611	140	(1)			1,350	859	
購建中固定資產	60				60	(12)			
租賃資產									
租賃權益改良									
電腦軟體	33				7	(11)		26	
權利									
發展中之無形資產									
其他無形資產									
遞耗資產									
其他									
合計	18,932	16,633	160		67		1,358	1,035	

註：